

# ORLOFSBLAÐ 2021



# REGLUR - PUNKTASTÝRÐ ÚTHLUTUN

Punktastýrð úthlutun fer eftir orlofspunktaeign félaga. Á hverju tímabili gildir regla „Fyrstur kemur fyrstur fær“. Hún felur í sér að þeir félagsmenn sem hafa áunnið sér flesta orlofspunkta, þ.e. þeir sem eiga 400 - 1000 punkta geta byrjað að bóka á orlofsvefnum þann 7. apríl. Þá geta þeir bókað og staðgreitt öll tilboð sumarsins. Þann 9. apríl geta þeir sem eiga 250 – 1000 punkta bókað, o.s.frv.

## Punktastýring – Sumarleiga

### Sumarleiga opnar þessa daga á orlofsvefnum:

- 7. apríl þeir sem eiga 400 – 1000 punkta
- 9. apríl þeir sem eiga 250 – 1000 punkta
- 12. apríl opnað fyrir alla félagsmenn, óháð punktastöðu.

# VERÐSKRÁ

## Orlofshús

Vikuleiga allt árið 20.000 kr.

Dagsleiga allt árið 2.300 kr.

Hámarksleiga 7 dagar.

*Félagið áskilur sér rétt á að breyta verði*

## Íbúðir

Vikuleiga allt árið 20.000 kr. – 22.000 kr.

Dagsleiga allt árið 2.100 kr. – 3.100 kr.

Hámarksleiga 7 dagar.

## Annað

Veiðikortið 2020 til sölu á skrifstofu FOSS

Útilegukortið 2020 til sölu á skrifstofu FOSS

Aflsláttarmiðar í Kraumu fást á skrifstofu.

## Spánaríbúð

2 vikur kr. 52.000. Vetrarleiga annað verð

## Hótelgisting innanlands

FOSS hefur gert samning við eftirtalin hótél:

Bed & Breakfast Keflavík Airport Hotel

Centerhotels

FOSS-hótel

Eddu-hótel

Hótel Reykjavík Centrum

Grand Hótel Reykjavík

Hótel Glymur

Hótel KEA

Hótel Keflavík

Icelandair Hotels

Hotel Aurora Keflavíkurlugvelli

Hótel Ísland

Nánari upplýsingar um verð eru á orlofsvefnum.

Allar nánari upplýsingar um hótélina eru á heimasíðum viðkomandi hótela.

## Gjafabréf

Icelandair selt á orlofsvefnum 15.000 kr. gildir 25.000 kr.

Icelandair selt á orlofsvefnum 25.000 kr. gildir 30.000 kr.

Sumarferðir/Úrval-Útsýn selt á orlofsvefnum 5.000 kr. gildir 30.000 kr.

Heimsferðir selt á skrifstofu FOSS 15.000 kr. gildir 25.000 kr.

Vita selt á skrifstofu FOSS 5.000 kr. gildir 25.000 kr.

Air Iceland Connect selt á orlofsvefnum 5.000 kr. gildir sem 10.000 kr.

Öll verð taka verðbreytingum flugfélaganna.

# ORLOFSVEFURINN

## Rafræn innskráning á orlofsvef

Farið í flípann orlofsmál – velja innskráning á orlofsvef og þá opnast síða með rafrænni innskráningu. Félagsmenn þurfa annaðhvort að vera með rafræn skilríki í símanum sínum eða vera með Íslykil.

Þá eruð þið komin inn á orlofsvefinn og til að skoða og panta farið þið í bókanir, ýtið síðan laust á **LANDSVÆÐI** og veljið það og ýtið á **SÆKJA**. Smellið á daginn sem þið ætlið inn og síðan á daginn sem þið ætlið út og á **ÁFRAM**. Þá eruð þið komin í staðfestingu pöntunar og kemur þar fram hvaða daga og í hvaða hús þið ætlið, ýtið þá á **STAÐFESTA**. Að lokum þarf að slá inn kortanúmer og greiða til að pöntuninni sé lokið. Að lokum farið þið í **KVITTANIR** þar sem þið prentið út kvittunina þar sem kemur fram lykklakassanúmer á húsinu/íbúðinni.

Til að kaupa hótelmiða og flugmiða farið þið í **GJAFABRÉF**. Sést í þessum glugga hvaða hótelmiðar og flugmiðar eru í boði og gildistími miða. Þið veljið hótél og ýtið á **KAUPA**. Svo veljið þið hversu marga miða og svo staðfesta og greiða. Að lokum kortanúmerið og það er eins og með orlofshúsin, prentið út **KVITTUNINA** og afhendið á hótelinu. Þegar þið pantið hótélgingu skal taka fram að um stéttarfélagsmiða sé að ræða. Ekki kaupa gjafamiðana fyrr en rétt fyrir brottför þar sem þeir eru ekki endurgreiddir, ef þið forfallist og þurfið að afbóka herbergið.

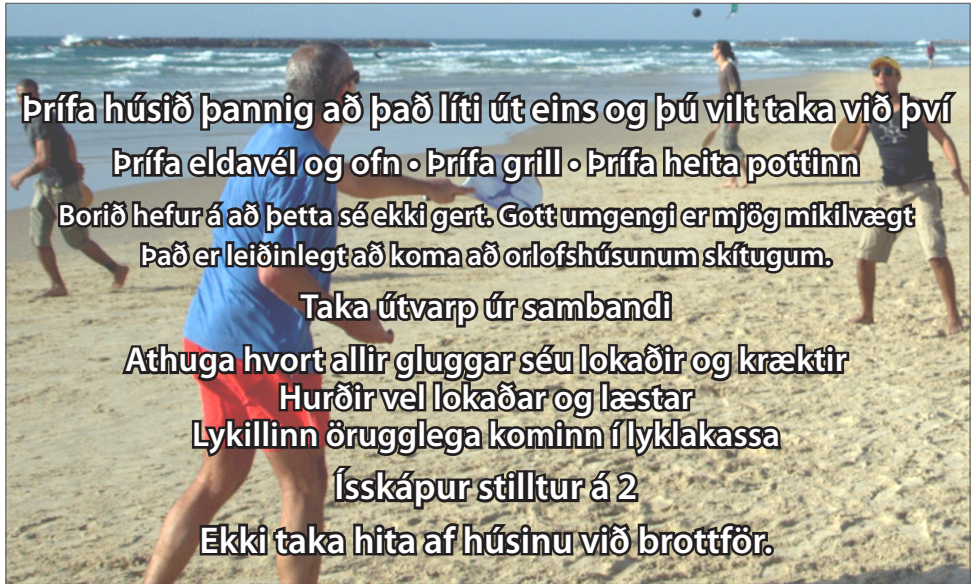
---

# ORLOFSPUNKTAR

- Félagsmenn ávinna sér 24 orlofspunkta á ári, þ.e. 2 punkta fyrir hvern unninn mánuð.
- Orlofspunktar stýra því hverjir komast fyrst að þegar um punktastýrða opnun er að ræða. (Flestir punktar=mestir möguleikar).
- Hægt er að skoða punktastöðu á ORLOFSVEFNUM.
- Punktastaða er uppfærð árlega áður en úthlutun fer fram.
- Allir virkir félagsmenn geta sótt um á úthlutunartímum þótt þeir eigi fáa eða enga punkta. Þá fer punktastaða viðkomandi í mínus.
- Félagar í lífeyrisdeild ávinna sér ekki punkta eftir starfslok.



# VIÐ BROTTFÖR



Þrifa húsið þannig að það líti út eins og þú vilt taka við því

Þrifa eldavél og ofn • Þrifa grill • Þrifa heita pottinn

Borið hefur á að þetta sé ekki gert. Gott umgengi er mjög mikilvægt  
Það er leiðinlegt að koma að orlofshúsunum skítugum.

Taka útvarp úr sambandi

Athuga hvort allir gluggar séu lokaðir og kræktir

Hurðir vel lokaðar og læstar

Lykillinn örugglega kominn í lykklakassa

Ísskápur stilltur á 2

Ekki taka hita af húsinu við brottför.

## KRAUMA



## KRAUMA

Krauma - Heilsuöð  
Deildartungu 3,  
320 - Reykholti  
Borgarfirði

Sími: 555 6066  
[www.krauma.is](http://www.krauma.is)

Félagsmenn fá 15% afslátt í Kraumu fyrir sig og fjölskyldu sína, gegn framvísun á miða sem fæst á skrifstofu FOSS.

Eru þeir miðar afgreiddir á opnunartíma skrifstofunnar.



# SPÁNN



FOSS og STH eiga saman mjög fallegt heilsárhús á Spáni. Hverfið heitir La Zenia og er rétt ofan við La Zenia ströndina. Húsið er svokallað fjarkahús, með fjórum íbúðum á 3 hæðum. Á fyrstu hæð er eldhús, stofa, svefnherbergi og salerni. Á annari hæð eru 2 herbergi og stórt baðherbergi með þvottavél. Á þriðju hæð eru stórar svalir með sólbekkjum og útsýni yfir allt hverfið. Húsið er útbúið fyrir sex manns í gistingu og viljum við ítreka að gefnu tilefni að félagsmenn virði það.

**Sumar- og vetrarleiga.**

**Nánari upplýsingar á heimasíðu félagsins**  
[www.foss.bsrb.is](http://www.foss.bsrb.is)



# AKUREYRI

Höfum íbúið til leigu á Akureyri.

Nánari upplýsingar á heimasíðu félagsins [www.foss.bsrb.is](http://www.foss.bsrb.is)

## GOLFVÖLLURINN GLANNI

Glanni er fallegur 9 holu völlum sem liðast um kjarr og graslendi, umgirtur Grábrókarhrauni. Völlurinn er staðsettur til móts við Háskólann á Bifröst, keyrt er út af Þjóðvegi 1 í átt að fossinum Glanna í Norðurá.



Golfvöllurinn var tekinn í notkun sumarið 2006.

Par vallarins er 70, hann er 4490 m af gulum teigum og 3350 m af rauðum.



## FLUG TIL HORNAFJARÐAR

### Niðurgreiðsla



Nánari upplýsingar á heimasíðu félagsins [www.foss.bsrb.is](http://www.foss.bsrb.is)

FOSS niðurgreiðir flugið til og frá Hornafirði um kr. 10.000,-, hámark 5 skipti. Félagsmenn þurfa að senda okkur frumrit af greiðslukvittun og við leggjum inn hjá viðkomandi.

# STYKKISHÓLMUR

Við höfum fengið íbúð á Stykkishólmi til leigu.

Húsið er 65 fm að stærð með þrem svefnherbergjum. Rúmstæði fyrir 5 og biðjum við félagsmenn að virða það. Á neðri hæð er hjónaherbergi með tvíbreiðu rúmi og annað herbergi með rúmi, baðherbergi með wc og sturtu. Á efri hæð er stofa/borðstofa og eldhús í samfelldu rými og gestaherbergi með svefsófa. Sængur og koddar eru fyrir 5 manns. Auk þess eru í íbúðinni barnarúm og barnastóll. Í eldhúsinu er allur almennur borðbúnaður fyrir 5. Eldavél með bakaraofni, örbylgjuofn og uppþvottavél, ásamt öðrum eldhúshöldum. Í stofu er sófi og tveir stofustólar. Borðstofusett með 5 stólum, útvarp og sjónvarp. Út frá efri hæð eru svalir með svalahúsgöngum. Í íbúðinni eru hreinlætisáhöld og hreinsiefni. Þrifa þarf íbúðina eftir dvöl. Hægt er að fara inn í íbúðina eftir kl. 14.



Munið eftir að taka með ykkur sængurföt, handklæði, tuskur, viskustykki, klósettpappír og eldhúspappír, sem og sápur og sjampó.

Reykingar bannaðar í húsinu og ekki er heimilt að hafa hunda, ketti eða önnur húsdýr í húsinu. Húsið skal rýma í síðasta lagi kl. 13 á föstudegi eða á þeim brottfarardegi sem leigusamningur segir til um. Félagsmönnum er algjörlega óheimilt að úthluta orlofshúsnæði til annarra. Umsjónarmaður fer yfir húsnæðið á föstudögum, vikulega. Félagsmenn geta því átt von á heimsókn í íbúðina á þeim degi.

**Sumarleiga.**  
**Nánari upplýsingar á heimasíðu félagsins [www.foss.bsrb.is](http://www.foss.bsrb.is)**



## Í næsta nágrenni: Afþreying:

Ferjan Baldur  
Dýragarðurinn  
í Hólum  
Ferðaþjónustan  
Erpsstöðum  
Geitasetrið Háafell  
Viðgelmir  
Húsafell

Sæferðir  
Sundlaugin  
Stykkishólmi  
Snæfellsjökull:  
Glacier Tours býður  
upp á snjótroðara-  
og vélsleðaferðir  
á Snæfellsjökul

## Golfvellir:

Golfvöllurinn Mostrir  
Golfklúbburinn Leynir  
Golfklúbbur  
Staðarsveitar  
Golfklúbburinn Vestarr  
Golfklúbburinn Húsafelli  
Golfklúbburinn Skrifla



# REYKJASKÓGUR Í BISKUPSTUNGUM

## Skógarsel



Skógarsel er í Reykjaskógi að Skógarbraut 7. Frábær sumarbústaður með tveimur svefnherbergjum, stofa, eldhús, svefnloft með einu rúmi. Einnig er gestahús með svefnaðstöðu fyrir tvo ásamt baðherbergi og eldunaraðstöðu. **Rúm-föt, tuskur og viskastykki þarf að taka með sér.** Leirtau fyrir 6 og öll nauðsynleg eldhúsáhöld eru til staðar. Einnig flatskjár, örbylgjuofn, barnaferðarúm og barnastóll. Stór og góð verönd með heitum potti, gasgrilli og útigeymslu. **Reykjaskógur er fyrsta beygja frá Brúará ef komið er frá Laugarvatni. Skilti er við afleggjara. Fyrsta beygja til hægri þegar land hækkar, þaðan fyrsta beygja til vinstri. Skilti með Foss merkinu er við afleggjara er liggur upp að húsinu. Reykingar bannaðar. Ekki heimilt að hafa gæludýr.**

### Í næsta nágrenni: Afþreying:

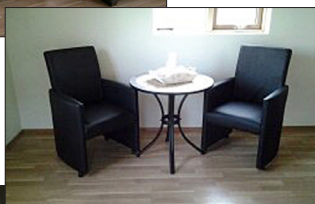
Bátaleiga  
á Laugarvatni  
Gullfoss og Geysir  
Kerið  
Prastaskógur  
Skálholt  
Þjórsárdalur  
Þjóðveldisbærinn  
á Stöng  
Hekla  
Njáluslóðir  
Þingvellir

Bátsferðir  
Seglbrettaleiga  
Hestaferðir  
Jöklaferðir  
Söfn og sýningar

### Golfvellir:

Laugarvatni  
Ljósafossstöð  
Öndverðarnesi  
Golfklúbbur  
Kíðjabelgs  
Selfossi  
Hveragerði  
Porlákshöfn  
Úthlíð  
Flúðum  
Helli

**Sumar- og vetrarleiga.**  
**Nánari upplýsingar á heimasíðu félagsins**  
[www.foss.bsrb.is](http://www.foss.bsrb.is)



# ÚTILEGUKORTIÐ



**Útilegukortið** veitir eiganda þess og maka og fjórum börnum undir 16 ára aldri fría gistingu á tjaldsvæðum samstarfsaðila Útilegukortsins

(sjá nánar á [www.utablegukortið.is](http://www.utablegukortið.is)).

Hvert kort er takmarkað við 28 gistinætur.

**Kortið gildir til 15. september 2021**

**Útilegukortin verða seld á skrifstofu FOSS**

Nánari upplýsingar um kortið eru á [www.utablegukortid.is](http://www.utablegukortid.is)

# VEIÐIKORTIÐ



**Veiðikortið** er stílað á einn einstakling og þurfa korthafar að merkja kortið með kennitölu sinni í þar til gerðan reit.

Kortið gildir fyrir einn fullorðinn og börn yngri en 14 ára í fylgd með korthafa

(sjá nánar [veiðikort.is](http://veiðikort.is)).

**Veiðikortin verða seld á skrifstofu FOSS**

Nánari upplýsingar um veiðikortið eru á [www.veidikortid.is](http://www.veidikortid.is)

# MUNAÐARNES

Bjarkarás 13



**FOSS er með sumarhús í Munaðarnesi. Húsið er við Bjarkarás nr. 13**

Sumarhúsið er með tveimur svefnherbergjum. Hjónarúm er í báðum herbergjum. Allur venjulegur húsbúnaður, örbylgjuofn, flatskjár og barnastóll. Sængur og koddar á staðnum en **rúmföt, lök, handklæði, sápu, diskapurkur, borðklúta, gólfklúta og wc pappír þarf að taka með sér.**

Gasgrill og heitur pottur. Þráðlaust net. Félagssmaður greiðir sjálfur fyrir netsambandið.

**Bannað er að hafa gæludýr í húsinu og einnig eru reykingar bannaðar.**



**HÚSIÐ ER MJÖG BARNVÆNT OG GERT RÁÐ FYRIR BARNAFJÖLSKYLDUM ÞAR.**



**Vetrarleiga.**

**Nánari upplýsingar á heimasíðu félagsins [www.foss.bsrb.is](http://www.foss.bsrb.is)**

**Í næsta nágrenni: Afþreying:**

Glymur  
Snorralaug  
í Reykholti  
Surtshellir og  
hellirinn Víðgelmir  
Hraunfossar  
Barnafossar í Hvítá  
Hreðavatn  
og Grábrók  
Kvíahellir í Húsafelli

Hellaskoðun  
Sjóstangaveiði  
Snjósleðaferðir  
Hestaferðir  
Söfn og sýningar

**Golfvellir:**

Borgarnesi  
Húsafelli  
Akranesi  
Glanna



# FÁSKRÚÐSFJÖRÐUR

## Hlíðargata 8

Kjallaraíbúð í einbýlishúsi á Hlíðargötu 8, Fáskrúðsfirði.

Íbúðin er 55 fm að stærð. Forstofa, stofa með eldhúskrók og eitt svefnherbergi. Í stofu er svefnsófi. Barnarúm fylgir íbúðinni. Einnig þvottavél. Uppþvottavél í eldhúsi. Svefnpláss fyrir fjóra.

Handklæði og rúmföt fylgja íbúðinni. Það þarf ekki að þvo lín eftir dvöl í íbúðinni. Heldur þarf að skilja það allt eftir í körfu.

Sjónvarp og nettenging er í íbúðinni.

Sorptunnur fyrir utan íbúðina og allt sorp flokkað.

**Nánari upplýsingar um svæðið er á:**

<https://www.visitfjardabyggd.is/fjardabyggd/faskrudsfsjodur>



### Í næsta nágrenni: Afþreying:

Gilsárfoss, hægt er að ganga frá Vattarnesvegi að fossinum. Sandfell, 2-3 tíma gönguleið á fjallið. Eyjan Skrúður. Steinasafn Petru á Stöðvafirði.

Fuglaskoðun VÖK Baths heitar náttúrulegar Íslenska Stríðsárasafnið á Reyðarfirði Sjóminjasafn Austurlands á Eskifirði Skriðuklaustur í Valþjófsstað

### Golfvellir:

Neskaupsstað Egilsstöðum Seyðisfirði Eskifirði

# REYKJAVÍK

## Klapparstígur 5



Þriggja herbergja íbúð á jarðhæð á góðum stað í hjarta borgarinnar. Íbúðin telur 2 svefnherbergi, baðherbergi, eldhús og stofa í eitt og þvottahús í kjallara. Svefnpláss er fyrir 6 manns + ferðabarnarúm. Borðbúnaður er fyrir 8 manns. Sængur og koddar á staðnum en taka þarf rúmföt, handklæði, viskustykki og gólfuskur með sér. Þvottavél og þurrkari í kjallara. Engin bílastæði fylgja íbúðinni og er fólk bent á að kynna sér gjaldskyldu bílastæða í nágrenninu. Göngufæri er í Hörpuna, Þjóðleikhúsið og miðbæinn.

**Ekki heimilt að hafa gæludýr í íbúðinni. Reykingar bannaðar.**



### Í nágrenninu:

Fjölskyldu-  
og húsdýragarðurinn  
Skautahöllin  
Keila  
Esjan  
Heiðmörk  
Leikhús  
Harpa

### Golfvöllir:

Grafarholtsvöllur  
Korpúfsstaðavöllur  
Viðistaðavöllur  
Urriðavatnsvöllur  
Nesvöllur  
Setbergsvöllur  
Hvaleyjarvöllur  
Hlíðavöllur



**Sumar- og vetrarleiga.**  
**Nánari upplýsingar á heimasíðu félagsins**  
[www.foss.bsrb.is](http://www.foss.bsrb.is)

# REYKJAVÍK

## Ásholt 2



Íbúðin er að Ásholti 2 á fjórðu hæð. Ásholtið er rétt fyrir ofan Hlemm. Íbúðin er með einu svefnherbergi og stofu. Svefnaðstaða er fyrir fjóra. Allur nauðsynlegur húsbúnaður er á staðnum. Sængur og koddar eru á staðnum en **sængurföt, handklæði og gólfuskur þarf að taka með sér. Ekki er heimilt að hafa gæludýr í íbúðinni. Reykingar bannaðar.** Í bílageymslu er númer bílastæðis 57. Ekið er í bílageymslu frá Mjólnisholti.

Íbúðin hefur verið tekin í gegn og allt að mestu nýtt og huggulegt þar inni.



### Í nágrenninu:

Fjölskyldu-  
og húsdýragarðurinn  
Skautahöllin  
Keila  
Esjan  
Heiðmörk  
Leikhús

### Golfvöllir:

Grafarholtsvöllur  
Korpúfsstaðavöllur  
Víðistaðavöllur  
Urriðavatnsvöllur  
Nesvöllur  
Setbergsvöllur  
Hvaleyrarvöllur  
Hlíðavöllur

### Sumar- og vetrarleiga.

Nánari upplýsingar á heimasíðu félagsins  
[www.foss.bsrb.is](http://www.foss.bsrb.is)





# HÓTEL GLYMUR

**Nýtt!**



Heimilislegt hótél í þorpinu við Glym staðsett steinsnar frá Reykjavík í fallegu umhverfi með yndislegu útsýni yfir Hvalfjörðinn. Afslappað andrúmsloft og veitingastaður með fjölbreyttu úrvali veitinga.

**Sumar- og vetrarleiga.**  
Nánari upplýsingar á heimasíðu félagsins  
[www.foss.bsrb.is](http://www.foss.bsrb.is)



## BED & BREAKFAST Keflavík Airport Hotel



Bed & Breakfast Keflavík Airport Hotel er staðsett á Ásbrú rétt við Keflavíkurflugvöll.

Frí bílastæði við hótelið á meðan ferð standur og flugskutla sér um að koma gestum milli flugvallar og hótelsins.

**Nánari upplýsingar á heimasíðu félagsins**  
[www.foss.bsrb.is](http://www.foss.bsrb.is)



# HÓTEL KEA



Hótel KEA er eitt af þekktustu kennileitum Akureyrar og hefur haldið virðuleika sínum í gegnum árin. Hótel KEA er eina fjögurra stjörnu hótelid á Akureyri og er staðsett í hjarta bæjarins þar sem stutt er í alla þjónustu, verslanir, söfn og veitingastaði.

## EDDU HÓTEL

Miðar



### Edduhótelin eru 3

**Hver miði gildir fyrir tvo í tveggja manna herbergi. Morgunmatur ekki innifalinn.**

Leyfilegt er að taka með sér börn í herbergi án endurgjalds en þá þarf að hafa svefnpoka meðferðis.



Bókunarsími 444 4570 og það er bara hægt að bóka herbergi á Eddu hótelunum í gegnum þetta símanúmer eða [edda@hoteledda.is](mailto:edda@hoteledda.is).

**Hótel Edda Akureyri – Herbergi með handlaug**

**Hótel Edda Egilsstöðum – Herbergi með baði**

**Hótel Edda Höfn – Herbergi með baði**

# GRAND HÓTEL REYKJAVÍK



**ATH. Sumartími**  
**1. júní – 30. september.**  
**Þá þarf að greiða 2 gisti-  
miða og aukagjald.**

**Nánari upplýsingar á  
heimasíðu félagsins**  
[www.foss.bsrb.is](http://www.foss.bsrb.is)

Grand Hótel Reykjavík er mjög gott hótél með 314 herbergjum ásamt veitingastaðnum Brasserie Grand.

Grand Hótel Reykjavík er í rólegu umhverfi og stutt í útivistarsvæðið í Laugardal og göngu- og hjólastíga meðfram strandlengjunni. Á neðstu hæð hótelsins er Grand Spa sem er allt í senn heilsulind, líkamsrækt og snyrtistofa.

Ath. Greiða þarf aukagjald kr. 10.000,- yfir vetrartímann á hótelinu.

## HÓTEL REYKJAVÍK CENTRUM

Aðalstræti 16, Reykjavík



**ATH. Sumartími**  
**1. júní – 30. september.**  
**Þá þarf að greiða 2 gisti-  
miða og aukagjald.**

**Nánari upplýsingar á  
heimasíðu félagsins**  
[www.foss.bsrb.is](http://www.foss.bsrb.is)

Hótelið er staðsett í nýuppgerðri gamalli byggingu að Aðalstræti 16. 89 herbergi eru í húsinu með öllum nútímapægindum.

Baðherbergi fylgja öllum herbergum.

Ath. Greiða þarf aukagjald kr. 15.000,- yfir sumartímann á hótelinu.



# FOSSHÓTEL

Hótelin eru 15 talsins. Hver miði gildir fyrir gistingu fyrir tvo í tveggja manna herbergi með baði í eina nótt ásamt morgunmat.

Hótelmiðarnir gilda allt árið.

Ekki þarf að ákveða hvar og hvenær á að nota gistinguna þegar miðarnir eru keyptir. Eitt barn undir 12 ára gistir endurgjaldslaust í herbergi með foreldri/um. Greitt er á hótelinu fyrir aukarúm.

Í júní, júlí og ágúst skal greiða gistinguna með 1 gistimiða og 10.000,- fyrir hverja nótt í hótelnunum. Sumarverð í Grand Hótel, Fosshótel Reykjavík, Fosshótel Glacier Lagoon og Hótel Reykjavík Centrum greiðist 1 gistimiði og 15.000,- fyrir hverja nótt. Vetrarverð fyrir 3ja stöjnu hótelin er 1 gistimiði. En á Grand Hótel, Fosshótel Reykjavík, Fosshótel Glacier Lagoon og Hótel Reykjavík Centrum greiðist 1 gistimiði og 10.000,-. Gistimiðarnir gilda ekki á sérstökum viðburðum eins og Mærudögum á Húsavík, Menningarnótt í Reykjavík, Fiskideginum mikla á Dalvík o.s.frv.

## Heilsárhótel

Fosshótel Lind Reykjavík

Fosshótel Baron Reykjavík

Fosshótel Rauðará Reykjavík

Fosshótel Reykjavík

Fosshótel Reykholt Borgarfjörður

Fosshótel Hellnar

Fosshótel Stykkishólmur

Fosshótel Húsavík

Fosshótel Mývatn

Fosshótel Vestfirðir, Patreksfjörður Fosshótel

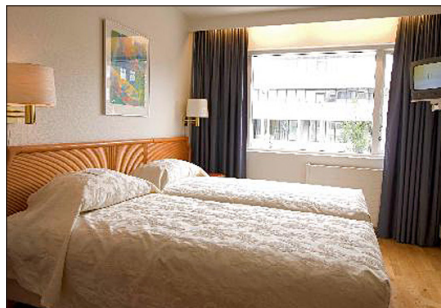
Fosshótel Austfirðir, Fáskrúðsfjörður

Fosshótel Hekla

Fosshótel Núpar

Fosshótel Jökulsárlón

Fosshótel Vatnajökull



Nánari upplýsingar á heimasíðu félagsins  
[www.foss.bsrb.is](http://www.foss.bsrb.is)

# CENTERHOTELS

CenterHotels eru sex glæsileg hótél staðsett í miðborg Reykjavíkur

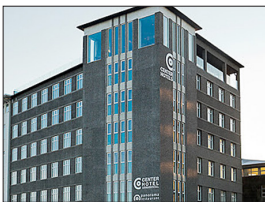


## CenterHotel Þingholt

CenterHotel Þingholt er staðsett í nágrenni Laugavegs, aðalverslunargötu miðbæjarins. Byggingin, sem upphaflega hósti Ísafoldarprentsmiðju og var byggð árið 1943, hefur verið endurhönnuð til að hýsa þetta glæsilega hótél. Það er hannað og innréttað undir áhrifum frá Íslenskri náttúru.

## CenterHotel Klöpp

CenterHotel Klöpp er staðsett á horni Klappartígs og Hverfisgötu og því steinsnar frá Laugavegi og er stutt í alla þjónustu og afþreyingu frá hótélinu.

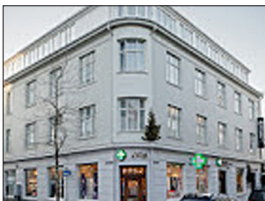
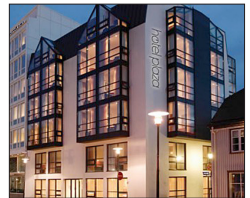


## CenterHotel Arnarhvoll

CenterHotel Arnarhvoll, nærri Arnarhóli, er hannað í norrænum stíl með áherslu á stílhreint, fágað og í senn glæsilegt umhverfi. Þú færð vart betri staðsetningu, gagnvart þjónustu og útsýnið lætur engan ósnortinn.

## CenterHotel Plaza

CenterHotel Plaza, staðsett í elsta hluta Reykjavíkur við Ingólfstorg. Hótélið er 3ja stjörnu og hentar einkar vel fyrir viðskipta- og skemmtiferðir. Hótél Plaza tekur vel á móti þér með afslöppuðu andrúmslofti og úrvalsþjónustu við allra hæfi.



## CenterHotel Skjaldbreið

CenterHotel Skjaldbreið er staðsett á Laugaveginum og er einkar hentugur staður til að gista á hvort sem farið er í viðskipta- eða skemmtiferðir til Reykjavíkur. Verslanir, listviðburðir, kaffihús, veitingahús og líflegt næturlífið er allt rétt handan við hornið.

## CenterHotel Miðgarður

CenterHotel Miðgarður er ný viðbót í hótélkeðjunni. Það er staðsett við Hlemm þar sem banki var áður. Það er mjög vel staðsett, hvort sem er í verslunar- eða menningarferð



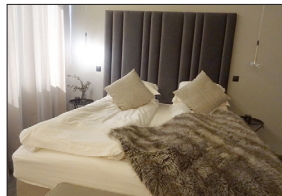
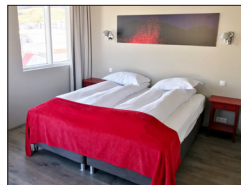
# HÓTEL VESTMANNAEYJAR

Nýtt!



**Greitt er með einum gistimiða frá FOSS** Sumartími er 1. maí til 30. september þá gilda sumarverð. Vetrartími er 1. október til 30. apríl þá gilda vetraverð.

**Nánari upplýsingar eru á heimasíðu félagsins**  
[www.foss.bsrb.is](http://www.foss.bsrb.is)



Í boði eru einstaklings herbergi og tveggja manna herbergi. Í öllum herbergjum er sér baðherbergi, sjónvarp og frítt WiFi. Morgunmatur er innifalinn í verði bæði sumar og vetur. Hótel Vestmannaeyjar er staðsett í miðbæ Vestmannaeyja í nálægð við höfnina og Þekkingarsetrið þar sem t.d. Sea Life Trust rekur sjávarsafn. Byggðasafn Vestmannaeyja er ekki langt frá hótelinu sem gaman er að skoða. Þar er hægt að heimsækja dæmigert verbúðarherbergi frá sjöunda áratugnum eða kíkja í „Hvitt tjald“ á þjóðhátíð. Eldheimar eru í góðu göngufæri frá fyrir hrausta og spræka göngugarpa. Fjöldi veitingastaða og úrvals bakarí í nágrenni við hótelið.

# GISTIHÚSIÐ HAMAR

## Vestmannaeyjum

Nýtt!



Í boði eru 2ja manna herbergi með sér baðherbergi, sjónvarpi, te og kaffi.

Vetrartíminn er 16. september til 30. apríl þá gilda vetrarverð.

Greitt með einum gistimiði og þá er morgunmatur ekki innifalinn. Sumartíminn er 1. maí til 15. september. Sumarverð þá er greitt með tveim gistimiðum.

Innifalið í verðinu er morgunmatur.

Gistihúsið Hamar er staðsett í hjarta bæjarins í göngufæri við höfnina, verslanir, veitingastaði og söfn.



Í Vestmannaeyjum er glæsilegur golfvöllur sem hefur þótt mjög skemmtilegur að leika á.

Hægt er að fara í útsýnissiglingu um eyjarnar, skoða fuglalíf og fara í hestaferð með leiðsögn. Auk þess sem margar skemmtilegar hátíðir eru í Eyjum yfir sumartímann.

**Nánari upplýsingar eru á heimasíðu félagsins** [www.foss.bsrb.is](http://www.foss.bsrb.is)



# HÓTEL KEFLAVÍK



Glæsilegur morgunverður er veittur árla morguns fyrir gesti hótelsins sem þurfa að fara snemma í flug og er þeim síðan boðinn akstur á flugstöðina og geymsla á bílnum meðan dvalið er erlendis endurgjaldslaust.

## GISTIHEIMILIÐ HÓTEL KEFLAVÍK

Er beint á móti hótelinu en þar eru herbergi á lægra verði ásamt morgunmat en hann er borinn fram á hótelinu.

Hótel Keflavík er fyrsta flokks hótél í miðbæ Keflavíkur. Það hefur þótt kærkominn dvalarstaður fyrir þá sem vilja hvílast vel áður en haldið er af stað til annarra landa. Þaðan er aðeins um fimm mínútna akstur að flugstöð Leifs Eiríkssonar.

**Vetrarleiga.**

**Nánari upplýsingar á heimasíðu félagsins**  
[www.foss.bsrb.is](http://www.foss.bsrb.is)

# AIRPORT HÓTEL AURORA STAR

## Keflavíkurflugvelli



Vel staðsett þriggja stjörnu hótél 100 metrum frá Keflavíkurflugvelli. Í boði eru einstaklings- tveggja manna- og þriggja manna herbergi með morgunmat. Tilvalin gisting þegar á að bregða sér til útlanda.

**Sumar- og vetrarleiga.**

# HÓTEL ÍSLAND

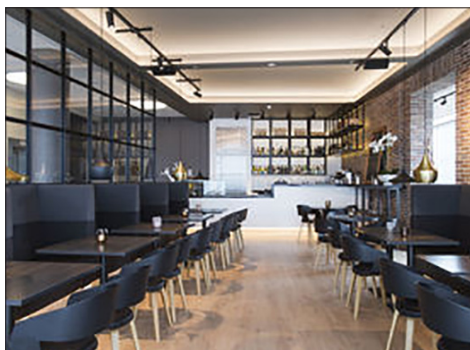
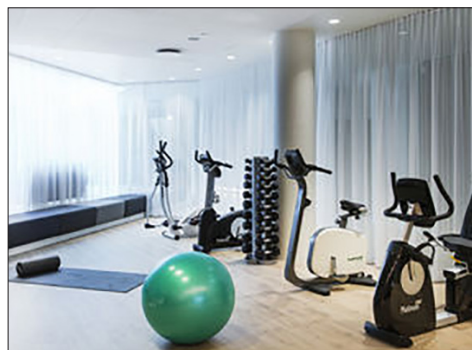
Við höfum náð samningum við Hótel Ísland,

<https://hotelisland.is/>

2ja manna herbergi án morgunverðar.



Nánari upplýsingar á heimasíðu félagsins [www.foss.bsrb.is](http://www.foss.bsrb.is)



# ICELANDAIR HOTELS



# IH

## ICELANDAIRHOTELS

[www.icehotels.is](http://www.icehotels.is)

- Reykjavík Natura
- Reykjavík Marína
- Hótel Hamar í Borganesi
- Hótel Flúðir á Suðurlandi
- Hótel Klaustur á Suðurlandi
- Hótel Hérað á Egilsstöðum
- Hótel Akureyri
- Hótel Vík



**Vetrarleiga.**

**Nánari upplýsingar á heimasíðu félagsins**  
[www.foss.bsrb.is](http://www.foss.bsrb.is)

Félagar í FOSS geta einungis keypt miða á Icelandairhotels á veturna. Skylt er við bókun að tilkynna að viðkomandi sé með gistimiða. Að öðrum kosti er heimilt að rukka fullt verð. Miðinn gildir í „standard“ eins eða tveggja manna herbergi án morgunverðar í eina nótt.



# AIR ICELAND CONNECT

## Gjafabréf

Nýtt!



Air Iceland Connect flýgur frá Reykjavík til Ísafjarðar, Akureyrar og Egilsstaða innanlands, ásamt því að fljúga til Kulusuk, Narsarsuaq, Nuuk, og Ilulissat á Grænlandi.

Verð 5.000,- en gildir sem 10.000,-  
Gildir sem greiðsla upp í fargjald eða  
pakkaferð í beinu áætlunarflugi til allra  
áfangastaða Air Iceland Connect.

Þetta gjafabréf er handhafagjafabréf.

Ef bókað er hjá sölumanni gilda reglur  
Air Iceland Connect um þjónustugjöld.

Eftir útgáfu farseðils, gilda reglur  
fargjaldsins um breytingar og fleira.

**Allar leiðbeiningar um bókun  
gjafabréfs er að finna á slóðinni**

<https://www.airicelandconnect.is/>

eða í síma: 570 3030



**Gjafabréfin fást ekki endurgreidd.**

**Air Iceland  
Connect** 

# ICELANDAIR

## Gjafabréf



Gjafabréfið gildir sem greiðsla upp í fargjald eða pakkaferð í beinu áætlunarflugi til allra áfangastaða Icelandair. Þetta gjafabréf er handhafagjafabréf. Ef bókað er hjá sölumanni gilda reglur Icelandair um þjónustugjöld. Eftir útgáfu farseðils gilda reglur fargjaldsins um breytingar og fleira.

Gjafabréf selt á orlofsvefnum  
15.000 kr. gildir 25.000 kr.

Gjafabréf selt á orlofsvefnum  
25.000 kr. gildir 30.000 kr.

Gjafabréfin er hægt að kaupa á orlofsvef FOSS.

Þar er farið inn á orlofsvefinn og síðan undir liðinn ávísanir.

Á gjafabréfinu er númer sem nota þarf þegar flug er bókað og keypt.

Allar leiðbeiningar um notkun gjafabréfa eru á eftirfarandi tengli: <http://www.icelandair.is/offers-and-bookings/book-gift-certificate/instructions/>

Félagsmenn geta keypt 7 gjafabréf á ári.

Gjafabréfin gilda í fimm ár frá útgáfudegi.

Gjafabréfin fást ekki endurgreidd.

Nánari upplýsingar á heimasíðu félagsins [www.foss.bsrb.is](http://www.foss.bsrb.is)

**ICELANDAIR**  
WWW.ICELANDAIR.IS



# FERÐASKRIFSTOFAN VITA

## Gjafabréf



### Gjafabréf

Gjafabréfin eru eingöngu seld á skrifstofu FOSS. Hægt er að panta gjafabréf og við sendum það heim um leið og greiðsla hefur borist. Hægt er að nota eitt gjafabréf á félagsmann í ferð.

Nánari upplýsingar  
á heimasíðu félagsins

Gjafabréf selt á skrifstofu FOSS  
5.000 kr. gildir 25.000 kr.

Gjafabréfin fást ekki endurgreidd.

Gildistíminn er tvö ár.

Gjafabréfin gilda ekki í golf-  
og sportferðir.

Nánari upplýsingar á skrifstofu FOSS.  
[www.foss.bsrb.is](http://www.foss.bsrb.is)





# HEIMSFERÐIR

## Gjafabréf



Gjafabréfin gilda í allt leiguflug hjá Heimsferðum.

Gjafabréfin eru eingöngu seld á skrifstofu FOSS. Hægt er að panta miða og við sendum þá heim um leið og greiðsla hefur borist.

Verð gjafabréfa er 15.000 kr. gildir 25.000 kr.

**ATH:** ekki má nota bréfin upp í ferðir um jól og páska, golfferðir eða í áætlunarflug sem tengjast sérferðum.

Þegar ferð er bókuð þarf að hringja í Heimsferðir á skrifstofutíma og gefa upp gjafabréfsnúmerið.

Það kostar ekkert auka að gera þetta svona.

Gjafabréfin fást ekki endurgreidd. Gjafabréfin gilda í tvö ár frá útgáfudegi.

Nánari upplýsingar á heimasíðu félagsins [www.foss.bsrb.is](http://www.foss.bsrb.is)



# ÚRVAL-ÚTSÝN / SUMARFERÐIR

## Gjafamiðar

ÚRVAL **Ú** ÚTSÝN

SUMAR  FERÐIR

### Gjafamiðar

Hægt að nota einn miða í ferð, en heimilt er að kaupa 2 miða á ári.

Um er að ræða ferðir til Kanaríeyja, Alicante og Almería á Spáni og Mallorca.

ATH: Gjafabréfin gilda ekki í ferðir um jól og páska, golfferðir eða í áætlunarflug sem tengjast sérferðum.

Gjafabréfin er hægt að kaupa á orlofsvef FOSS, [www.foss.bsrb.is](http://www.foss.bsrb.is) Þar er farið inn á orlofsvefinn og síðan undir liðinn ávísanir. Á gjafabréfinu er númer sem nota þarf þegar flug er bókað og greitt.

Gildir einungis fyrir félagsmenn.

Gjafabréfin fást ekki endurgreidd.

Nánari upplýsingar  
á heimasíðu félagsins

[www.foss.bsrb.is](http://www.foss.bsrb.is)

eða á skrifstofu FOSS



